

Atpolan® Bio 80 EC Premium



Jego opatentowana formuła składa się m.in. z mieszaniny estrów metylowych kwasów tłuszczowych, substancji powierzchniowo czynnych, bufora pH i komponentu ograniczającego znośność cieczy roboczej.

Opracowany do aktywacji wielu grup herbicydów dolistnych stosowanych powszechnie, a szczególnie herbicydów sulfonilomocznikowych i graminicydów.

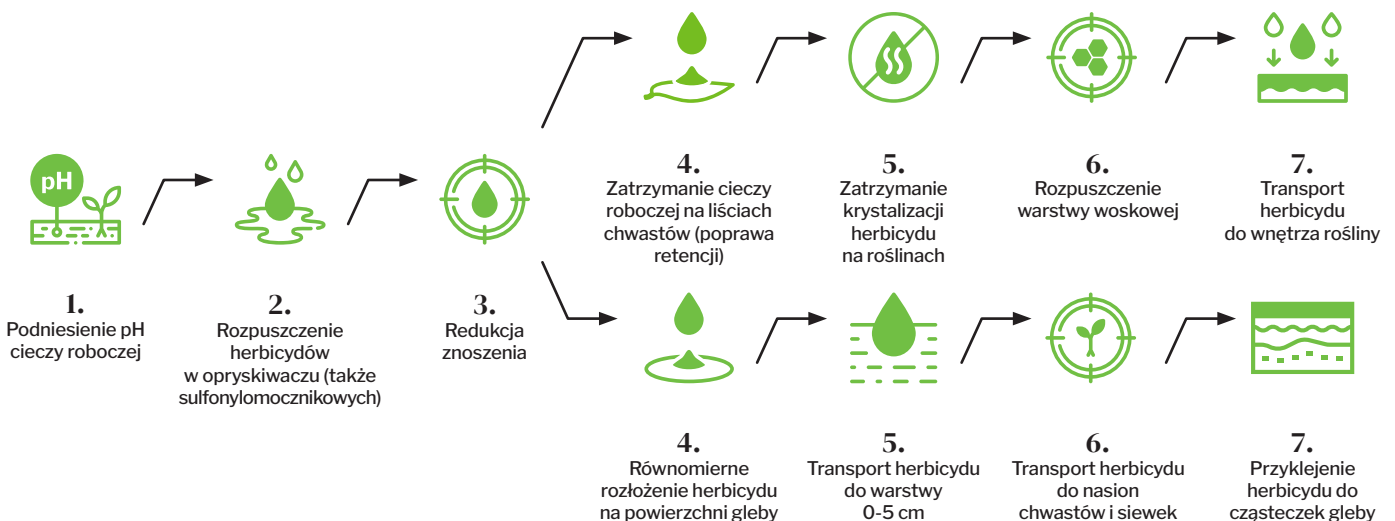
Dostępny w opakowaniach: 1, 5, 20, 200, 1000 litrów

Działanie:

W odróżnieniu od innych adiuwantów olejowych, Atpolan Bio 80 EC Premium działa **kompleksowo i wielokierunkowo**:

- > umożliwia maksymalną rozpuszczalność herbicydu w cieczy opryskowej,
- > zapewnia równomierne pokrycie i zwilżenie powierzchni zwalczanych chwastów,
- > zapewnia bardzo dobre zatrzymanie kropli opryskowych na liściach i łodygach chwastów,
- > zapobiega krystalizacji herbicydu na powierzchni roślin,
- > zapewnia szybkie i zwiększone przemieszczenie substancji aktywnej w głąb tkanek i komórek roślinnych,
- > zmniejsza udział najdrobniejszych kropli podatnych na wyparowanie przed kontaktem z chwastem i na dryft.

Działanie Atpolan Bio 80 EC Premium:



Korzyści ze stosowania Atpolanu Bio 80 EC Premium:

- lepsze, szybsze i pełne działanie herbicydów – do 50% wyższa skuteczność,
- ograniczone parowanie i dryft, a dzięki temu do 20% substancji aktywnej na docelowej powierzchni i w miejscu działania,
- możliwość obniżenia dawki herbicydów do 30% przy zachowaniu tej samej lub wyższej skuteczności jak w pełnej dawce środka stosowanego bez adiuwanta,
- zredukowane ryzyko powstawania odporności chwastów dzięki podwyższonej skuteczności,
- zabezpieczenie herbicydu przed zmyciem przez deszcz,
- wyższa skuteczność działania stosowanych środków ochrony roślin w niekorzystnych warunkach biotycznych i abiotycznych,
- znacznie zmniejszone ryzyko uszkodzenia upraw sąsiednich i skażenia środowiska,
- ochrona opryskiwaczy przed wytworzeniem trudnych do usunięcia osadów.

Zalecenia stosowania:

Adiuwant Atpolan Bio 80 EC Premium, podobnie jak jego wcześniejsza wersja: Atpolan Bio 80 EC, jest adiuwantem dedykowanym do wszystkich herbicydów stosowanych powszodowo – także, jeśli substancje czynne wykazują działanie dogłębowe.

Zalecana dawka: **1,5 l/ha**.



Bariera dla herbicydów w czasie suszy

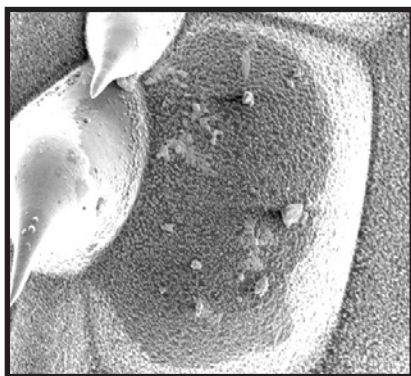
Chwasty w okresie suszy wytwarzają grubą warstwę woskową, która ogranicza retencję (zatrzymywanie) cieczy roboczej na liściach oraz dodatkowo osłabia proces wnikania herbicydu do tkanek chwastów. Krople cieczy o wysokim napięciu powierzchniowym słabo pokrywają powierzchnie liści i łatwo z nich spadają.

Wpływ adiuwantów **Atpolan Bio 80 EC Premium i **Atpolan Bio 80 EC** na skuteczność herbicydu **Hector Max 66,5 WG** stosowanego w kukurydzy w obniżonej dawce (UP Poznań 2019).**

Kombinacje	Dawka [l/ha]	Redukcja świeżej masy chwastów [%]			
		Komosa biała	Rdestówka powojowata	Chwastnica jednostronna	Poziom zachwaszenia: 1373 g/m ²
Hector Max 66,5 WG	350 g	75	92	65	74
Hector Max 66,5 WG	250 g	67	89	25	57
Hector Max 66,5 WG + Atpolan Bio 80 EC Premium	250 g + 1,5	97	94	94	97
Hector Max 66,5 WG + Atpolan Bio 80 EC	250 g + 1,5	93	87	96	93
Hector Max 66,5 WG + Trend 90 EC	250 g + 0,1%	81	94	65	83

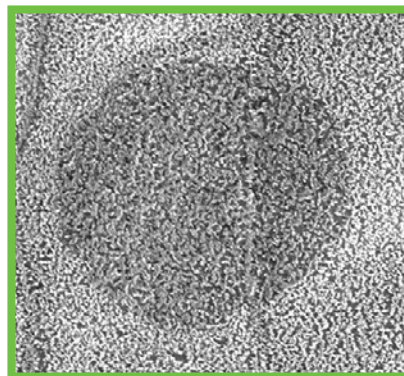
Całkowite zachwaszczenie w połowie czerwca to 10,6 t/ha świeżej masy komosy białej, 0,56 t rdestówki powojowatej i 2,4 t chwastnicy jednostronnej.

Wpływ adiuwanta na wnikanie sulfosulfuronu:



Zwykły surfaktant

Wytrącone kryształki herbicydu na powierzchni kutykuli



Atpolan Bio 80 EC Premium

Herbicyd całkowicie rozpuszczony, brak widocznych kryształków herbicydu