

# ATPOLAN<sup>®</sup> 80 EC

Aktywujący adiuwant zawierający 80% wysoko rafinowanego oleju parafinowego. Przeznaczony do wspomaganie działania środków ochrony roślin, a zwłaszcza niektórych herbicydów i fungicydów stosowanych dolistnie.



**ZAKRES STOSOWANIA ATPOLAN 80EC (PRZYKŁADY)**  
lista środków aktualna na styczeń 2019 r.

**Środki ochrony roślin do stosowania z Atpolan 80 EC:**  
Leopard Extra 050 EC

**BURAK CUKROWY,  
BURAK PASTEWNY**

(plantacje  
produkcyjne)



**Środki ochrony roślin do stosowania z Atpolan 80 EC:**  
Cuckoo 750 WG, Dragon 450 WG, Foxtrot 069 EW, Helgran 75 WG, HELM TRIBI 75 WG,  
HELMSTAR 75 WG, Norton 069 EW, Pleban 75 WG, Ranga 75 WG, SABATA 75 WG,  
TRIBEX 75 WG, Viking 75 WG

**JĘCZMIĘŃ JARY**

**Środki ochrony roślin do stosowania z Atpolan 80 EC:**  
Innovate 240 SC, Novel 240 SC, Squash 240 SC, Vectis 240 SC

**KUKURYDZA****PSZENICA JARA****Środki ochrony roślin do stosowania z Atpolan 80 EC:**

Apyros 75 WG, Cuckoo 750 WG, Dragon 450 WG, Foxtrot 069 EW, Helgran 75 WG, HELM TRIBI 75 WG,  
HELMSTAR 75 WG, Norton 069 EW, Nylon 75 WG, Ogar, Pleban 75 WG, Portos, Ranga 75 WG,  
SABATA 75 WG, TRIBEX 75 WG

**PSZENICA OZIMA****Środki ochrony roślin do stosowania z Atpolan 80 EC:**

Apyros 75 WG, Cuckoo 750 WG, Dragon 450 WG, Foxtrot 069 EW, Helgran 75 WG, HELM TRIBI 75 WG,  
HELMSTAR 75 WG, Naxel 75 WG, Norton 069 EW, Nuance 75 WG, Nylon 75 WG, Ogar, Pleban 75 WG,  
Portos, Ranga 75 WG, Rumba 069 EW, SABATA 75 WG, TRIBEX 75 WG, Viking 75 WG

**PSZENŻYTO OZIME****Środki ochrony roślin do stosowania z Atpolan 80 EC:**

Apyros 75 WG, Foxtrot 069 EW, Helgran 75 WG, HELM TRIBI 75 WG, HELMSTAR 75 WG,  
Naxel 75 WG, Norton 069 EW, Nuance 75 WG, Nylon 75 WG, Ogar, Pleban 75 WG, Portos,  
Ranga 75 WG, Rumba 069 EW, SABATA 75 WG, TRIBEX 75 WG

Adiuwant gwarantuje bardziej skuteczne i stabilne działanie biologiczne zastosowanego środka ochrony roślin. Umożliwia utrzymanie wysokiej skuteczności działania po zastosowaniu obniżonych dawek środków ochrony roślin. Wpływa na ograniczenie kosztów chemicznej ochrony roślin, ogranicza negatywny wpływ ochrony chemicznej na środowisko.



**ATPOLAN 80 EC POWODUJE:**

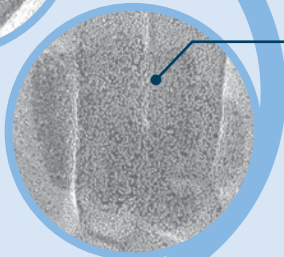
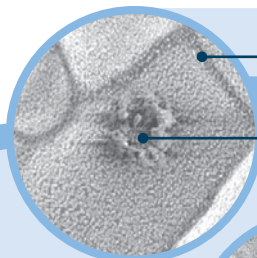
- obniżenie napięcia powierzchniowego cieczy użytkowej środków ochrony roślin,
- poprawę równomierności pokrycia cieczą użytkową opryskiwanych powierzchni,
- zwiększenie skuteczności działania środków chwastobójczych, co pozwala na obniżenie dotychczas zalecanych dawek,
- zapobieganie znoszeniu kropli cieczy opryskowej przez wiatr,
- zwiększenie stopnia pokrycia i zwilżenia chronionej powierzchni roślin przez ciecz opryskową,
- zwiększenie rozpuszczalności herbicydu,
- zwiększenie wnikania (absorpcji) substancji aktywnej do komórek roślinnych i jej transportu do miejsca działania.

**Bez Atpolanu 80 EC**

Wysokie napięcie powierzchniowe wody powoduje, że krople cieczy opryskowej słabo zatrzymują się na opryskiwanej powierzchni.

**Z Atpolanem 80 EC**

Adiuwant zmniejsza kąt przylegania kropli opryskowych i zwiększa zwilżalność opryskiwanej powierzchni.



Warstwa wosku na powierzchni roślin jest skuteczną barierą wnikania herbicydu.

Słabo rozpuszczalny w wodzie herbicyd krystalizuje się na powierzchni i jego pobieranie do komórek roślinnych jest ograniczone.

Atpolan 80 EC zwiększa rozpuszczalność wielu herbicydów, zapobiega ich krystalizacji na powierzchni roślin, zwiększa zatrzymywanie kropli na powierzchni, częściowo rozpuszcza i rozpułchnia wosk kutikularny i umożliwia szybsze oraz lepsze wnikanie herbicydu do komórek roślinnych.